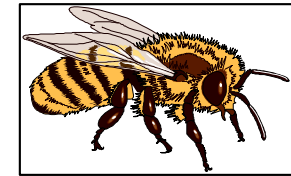


Wissenswertes für Imker + Laien



Ein Bienenschwarm		Die Königin legt Eier vom Februar bis Oktober täglich 300-2'000 Im ganzen Leben gegen 500'000	Entwicklungszeit der Biene				Lebensdauer	Es beträgt			
besteht aus	wiegt Kilogramm			Ei	Larve	Nymphe		zusam.	Länge	Flügelw.	Gewicht
			Tage					In Millimeter		Gramm	
1 Königin 0-500 Drohnen 7'000-25'000 Arbeitern	1 - 3		Königin	3	5-5,5	7-8,5	16	3-5 Jahre	16-18	24	0,185
			Drohne	3	6-7	14-15	24	2-3 Monate	15	28	0,23
			Arbeiterin	3	6	12	21	20-270 Tage	12-13	23	0,12
Ein Bienenvolk von	Sammelt tägl. bei Volltracht Kilogramm	liefert jährlich			Braucht im Winter Kg. Futter	Ein Starker Stock enthält zur Schwarmzeit	Zu 1 Kg. Wachs brauchen die		Spezifisches Gewicht von		
		Honigernte Kilogramm	Schwärme	Wachs Kilogramm			Bienen	Kilogramm			
20'000 Arbeitern ...	0,5 - 1	0	0	0.25-1.0	10-20	Königin	1	Honig	10	Honig 1,39-1,45 Wachs 0,96-0,97	
30'000 Arbeitern ...	0,75 - 1,5	0-10	1			Drohnen	300-3'000	Pollen	1		
40'000 Arbeitern ...	2 - 3	10-50	2			Arbeiter	30'000-40'000				
50'000 Arbeitern ...	4 - 5	15-65	3			Brutzellen	40'000-60'000				
						königl. Nymphen	1				
Auf 1 Quadratdezimeter befinden sich an beiden Seiten der Wabe		Wachs		Temperatur im Bienenvolk		Die Biene					
		wird geschm. bei	schmilzt bei			erstarrt bei	beendet Arbeit	ist am fleissigsten			
Arbeitszellen	830 - 850	30°C	63°C	Im Winter	20 - 22°C	+ 7 - 10°C	+ 37°C	+ 22 - 25°C			
Drohnenzellen	ca. 510			Im Sommer	25 - 35°C						
enthält 12 Gramm Wachs											
Die Arbeiterzelle	Die Drohnenzelle	Die Königinzelle		Eine Honigzelle		Eine Pollenzelle					
ist 11 - 12 mm tief 4.9 - 5.4 mm weit	ist 15 mm tief 6,6 - 7 mm weit	ist 20 - 24 mm lang 9 mm weit		(0,3 cm ³ Inhalt) fasst 0,4 - 0,5 g Honig 1 dm ² = 0,3 Kg. Honig 3 dm ² = 1 Kg. Honig		fasst 0,4 g Pollen dazu braucht es 20 Höschenpaare					
Eine Trachtbiene bringt		Zu einem Kilogramm Pollen			Zu einem Kilogramm Honig						
40 mg. Nektar + 20 mg. Pollen befliegt 200 - 300 Blüten braucht dazu 15 - 30 Minuten		braucht es 50'000 Höschenpaare, die in 2'500 Zellen untergebracht werden			braucht es 3 Kilogramm Nektar 100'000 Ausflüge 150 Millionen Blüten						
Eine Trachtbiene macht je nach Witterung pro Tag		Ein starkes Volk sendet pro Tag			An ganz guten Trachttagen fliegt die Trachtbiene 20 - 30 mal aus						
2 -30 Ausflüge, im Durchschnitt 6		10 - 15'000 Sammelbienen auf Tracht aus			= 200 - 300'000 Ausflüge, ergibt einen Honigertrag von 2 - 3 Kilogramm. (Ausnahmen bis 6 Kg.)						
In der Schweiz vertretene Bienenrassen: Mellifera, Carnica, Ligustica, Buckfast											